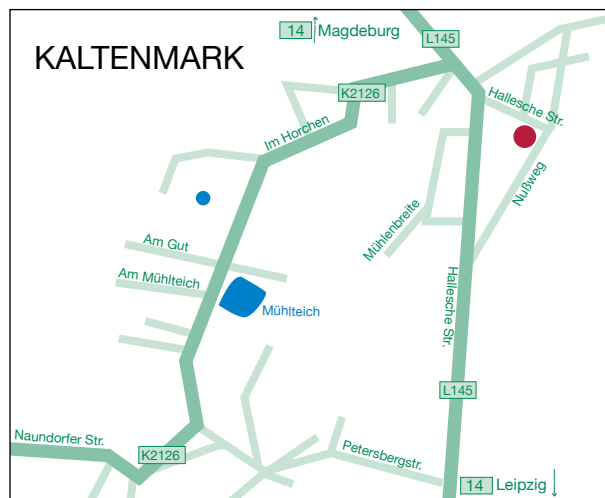


So finden Sie uns:



Kaltenmark ist sowohl mit dem eigenen Fahrzeug als auch mit öffentlichen Verkehrsmitteln (Buslinie Halle-Löbejün) zu erreichen. Der nächste größere Ort ist die Kleinstadt Löbejün (5 km), welche neben vielfachen Einkaufsmöglichkeiten auch über einen Autobahnanschluss zur BAB A14 verfügt.

Volksolidarität habilis gGmbH

Pflege- und Betreuungszentrum Haus „Am Petersberg“

Hallesche Straße 3, 06193 Petersberg OT Kaltenmark

Tel.: 03 46 03 / 242 36

Fax: 03 46 03 / 242 37

E-Mail: leitung@kaltenmark.vs-habilis.de

www.vs-habilis.de

Beruf mit Zukunft

Wir bilden zum/zur „**Staatlich anerkannten Altenpfleger/in**“ aus. Anfragen richten Sie bitte an die Adresse auf der Rückseite dieses Faltblattes.

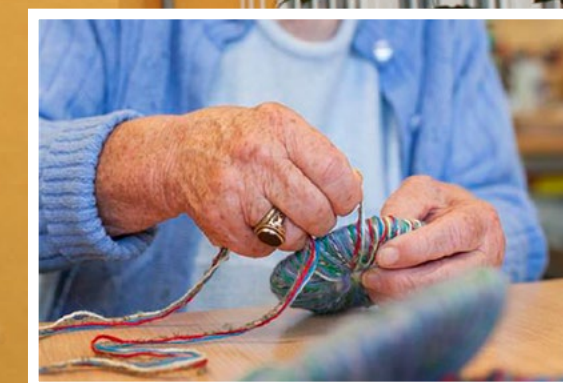
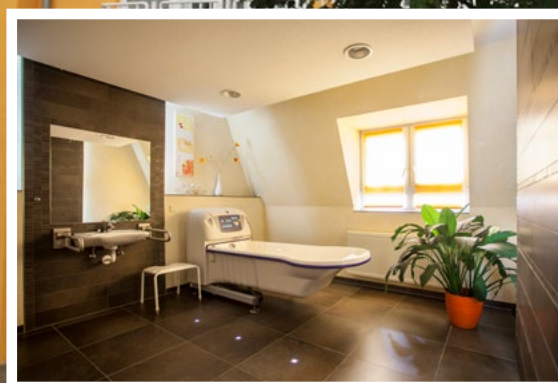
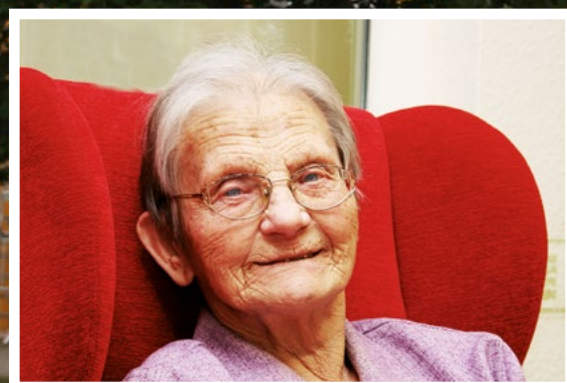
Wir bilden aus

Pflege- und Betreuungszentrum Haus „Am Petersberg“

Selbstbestimmt, umsorgt, unter unserem Dach.

Pflege- und
Betreuungszentrum

Haus „Am Petersberg“



Herzlich Willkommen in unserem Pflege- und Betreuungszentrum Haus „Am Petersberg“



Als Leiterin unserer
Einrichtung begrüße
ich Sie im Namen
aller Mitarbeiter und

Bewohner recht herzlich im Haus
„Am Petersberg“ in Kaltenmark.
In halber Distanz zu den Städten Halle
und Köthen wurde unsere Einrichtung
am Ortsrand von Kaltenmark erbaut. In
ländlicher Idylle, umrahmt vom Grün der
Wiesen und Felder am Fuße des Peters-
berges, liegt unser Haus. Hier kann man
in Ruhe, Würde und Geborgenheit sei-
nen Lebensabend verbringen.

Das Haus bietet ein großzügiges Ange-
bot an Räumlichkeiten für vielfältigste
Aktivitäten. Die wunderschöne Garten-
anlage mit eigenem Teich lädt nicht nur
im Sommer zum Verweilen und Ent-
spannen ein.

Ihre
Antje Dörscheln



Bleiben Sie selbstständig

Unser Haus bietet in 55 Einzel- und 16
Doppelzimmern gegliedert, in 3 Wohn-
bereichen, ein **wohliges Zuhause** für
unsere Senioren an. Die Zimmer sind
komplett modern und unter Berücksich-
tigung pflegerischer Aspekte möbliert.
Gern können Sie durch Ihre **eigenen
Möbel** ihr Zimmer individuell gestalten.
Alle Bewohnerzimmer verfügen über
Telefon- und Fernsehanschluss.

Gern verweisen wir auf die Möglich-
keit des Wohnens in einer kleinen, auf
mehreren Ebenen mit dem **Pflegeheim
verbundenen Wohnanlage „Wohnen
mit Service für Senioren“**. Sie verbindet
das individuelle Wohngefühl mit der
Sicherheit, die sich aus der Nähe zum
Heim ergibt.

Wir sind für Sie da, jederzeit

Die **ständige Anwesenheit des qualifizierten
Personals** sichert eine individuelle und fach-
kompetente Betreuung und Pflege rund um
die Uhr. Unser Ziel ist es, unseren Bewoh-
nern einen Lebensraum zu gestalten, der
ihnen die Führung eines **selbstständigen und
selbstbestimmten Lebens** ermöglicht.
Pflegefachkräfte, Pflegekräfte, Heimleiter,
Verwaltungsmitarbeiterin, Hausmeister und
Wäscherin kümmern sich um Ihre Belange
und tragen dazu bei, dass die Bewohner
am Leben innerhalb und außerhalb unserer
Einrichtung teilnehmen können.
**Ganzheitliche Betreuung, Förderung von
Aktivität und Lebensfreude** in der Gemein-
schaft, sowie ein selbstbestimmtes Altern in
Würde und Geborgenheit stehen dabei im
Mittelpunkt unserer Bemühungen.



*Gesunde ausgewogene Speisen bereiten wir
jeden Tag frisch in unserer Küche zu.*

Frisch, gesund und lecker

Wir legen großen Wert auf eine Verpflegung
durch die **hauseigene Küche**. Unser Küchen-
team bereitet stets **frisch und bewohnernah**
die Speisen zu.

Auf Wünsche und regionale Vorlieben kann
so umgehend reagiert werden. Bei Bedarf
werden Zwischenmahlzeiten angeboten.
Eine umfassende Auswahl an Getränken
steht jederzeit zur Verfügung.

*Betreuung heißt auch, Zeit für die kleinen
Dinge des Lebens zu haben. Wir nennen das
soziale Betreuung.*

UMSORGT



*Attraktive Gemeinschaftsräume laden zu
geselligem Austausch ein.*

Fühlen Sie sich zuhause

Jeder Bewohner entscheidet selbst über die
Gestaltung seines Alltages. **Große Balkone** und
großzügig gestaltete Grünanlagen mit einem
kleinen Teich ermöglichen den Aufenthalt an
frischer Luft.

Zur Gestaltung eines **abwechslungsreichen
Tagesablaufes** organisieren die Mitarbeiterinnen
des begleitenden Dienstes vielfältige kulturelle
und andere Veranstaltungen. **Gemeinsames Sin-
gen, Spielen, Kochen und Backen erhalten ihre
Kompetenzen und machen Spaß.**

Unsere Leistungen im Überblick:

- Vermittlung von regelmäßigen Dienstleistungen von Friseur und Fußpflege
- Organisation von Verkaufsveranstaltungen
- Zur-Verfügung-Stellung von Räumlichkeiten und Ausstattung für private Veranstaltungen
- Waschen der privaten Wäsche in unserer haus-eigenen Wäscherei
- Lieferung der verordneten Medizin durch unsere Vertragsapotheke
- Organisation der notwendigen Versorgung durch Ihren Hausarzt, den Besuch eines Spezia-listen oder auch eine notwendige Einweisung in ein Krankenhaus
- Inanspruchnahme von Leistungen der Physio-therapie, der Logopädie etc. bei ärztlicher Ver-ordnung im Haus

*Vielfältige Aktivitäten, wie Handarbeiten
oder Gesellschaftsspiele, werden angeboten.*



SELBSTBESTIMMT

UNTER UNSEREM DACH